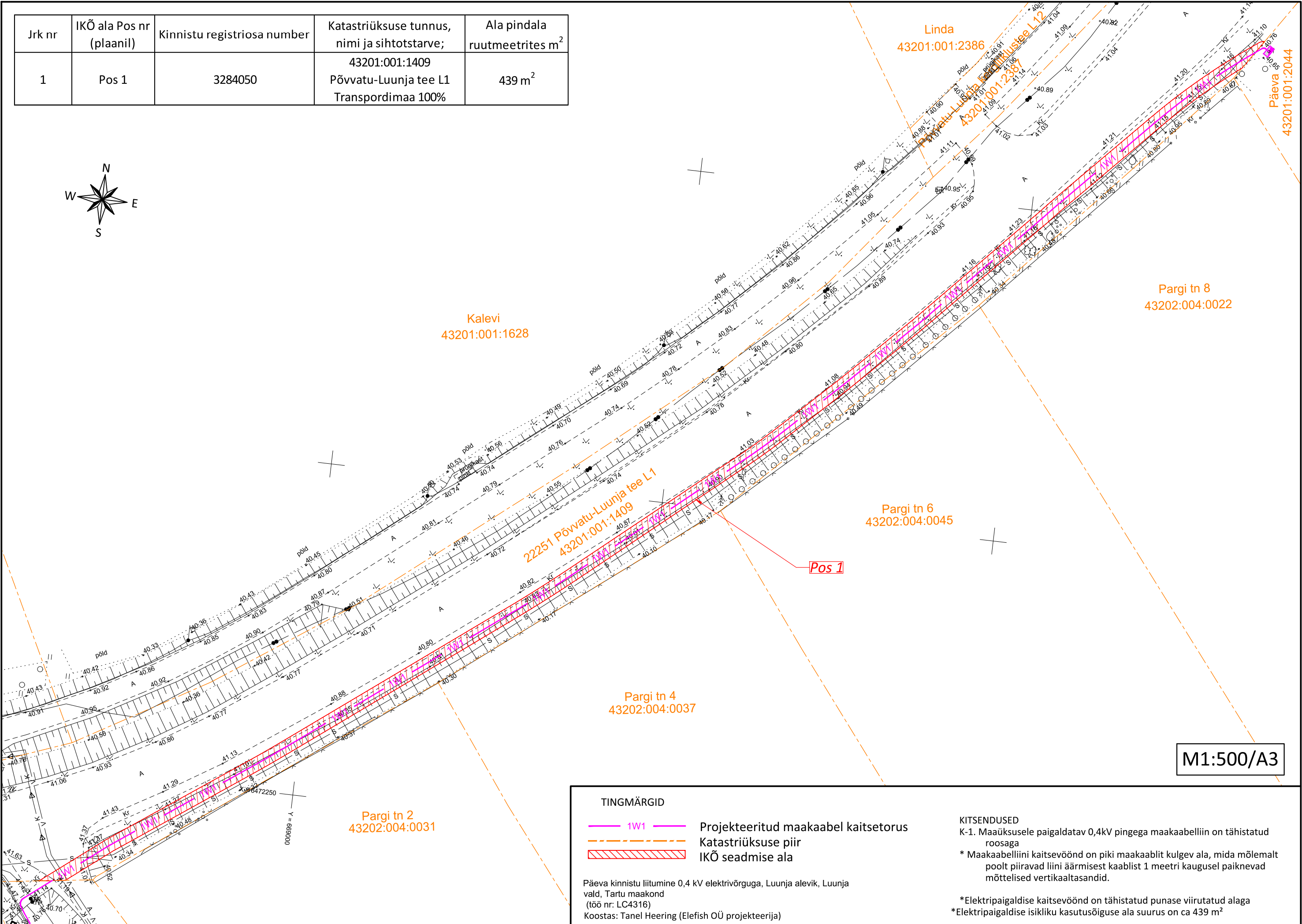
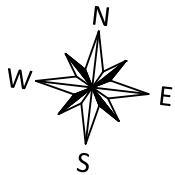


Jrk nr	IKÕ ala Pos nr (plaanil)	Kinnistu registriosa number	Katastriüksuse tunnus, nimi ja sihtotstarve;	Ala pindala ruutmeetrites m <sup>2</sup>
1	Pos 1	3284050	43201:001:1409 Põvvatu-Luunja tee L1 Transpordimaa 100%	439 m <sup>2</sup>



TINGMÄRGID

- 1W1 Projekteeritud maakaabel kaitsetorus
- Katastriüksuse piir
- IKÕ seadmise ala

Päeva kinnistu liitumine 0,4 kV elektrivõrguga, Luunja alevik, Luunja vald, Tartu maakond  
(töö nr: LC4316)  
Koostas: Tanel Heering (Elefish OÜ projekteerija)

KITSENDUSED  
K-1. Maaüksusele paigaldatav 0,4kV pingega maakaabelliin on tähistatud roosaga  
\* Maakaabelliini kaitsevöönd on piki maakaablit kulgev ala, mida mõlemalt poolt piiravad liini äärmisest kaablist 1 meetri kaugusel paiknevad mõttelised vertikaaltasandid.

\*Elektripaigaldise kaitsevöönd on tähistatud punase viirutatud alaga  
\*Elektripaigaldise isikliku kasutusõiguse ala suurus on ca 439 m<sup>2</sup>